



[www.grossglockner-zellersee.info](http://www.grossglockner-zellersee.info)  
TOURISMUSVERBAND BRUCK & FUSCH

## ROADBOOK

### GROSSGLOCKNER HOCHALPENSTRASSE

Große Gefühle &  
Hochalpinen Fahrvergnügen

[www.grossglockner-zellersee.info](http://www.grossglockner-zellersee.info)



HOT-SPOTS  
\*\*\*  
THEMENTOUREN  
\*\*\*  
UNTERKÜNfte  
\*\*\*  
GPX-DATEN  
\*\*\*  
EINKEHRTIPPS



KURVEN . PANORAMA . FAHRTWIND

## TOURENVORSCHLÄGE

**TOUR 1** **ca. 240 km**  
**KITZBÜHLER ALPEN UMRUNDUNG** Seite 4

**TOUR 2** **ca. 310 km**  
**DER GROSSGLOCKNER KLASSIKER** Seite 6

**TOUR 3** **ca. 235 km**  
**AB NACH SALZBURG** Seite 8

**TOUR 4** **ca. 280 km**  
**AUSFLUG ZUM PORSCHE MUSEUM** Seite 10

**TOUR 5** **ca. 280 km**  
**ABSTECHER ZUM HALLSTÄTTER SEE** Seite 12

**TOUR 6** **ca. 305 km**  
**SCHLADMINGER TAUERN TOUR** Seite 14

**BITTE BEACHTEN SIE:** Die angegebenen Distanzen und Fahrzeiten (Durchschnittsgeschwindigkeit 70 km/h) der Touren dienen als Richtwerte. Je nach Verkehr und Streckengegebenheiten können die Werte variieren.





GENÜGENDE  
PARKPLÄTZE  
\*\*\*  
BIKER  
PAUSCHALEN

## HOTEL WASSERFALL \*\*\*

Zeller Fusch 119

A-5672 Fusch an der Großglocknerstraße

Tel. +43 (0)6546 / 24 9

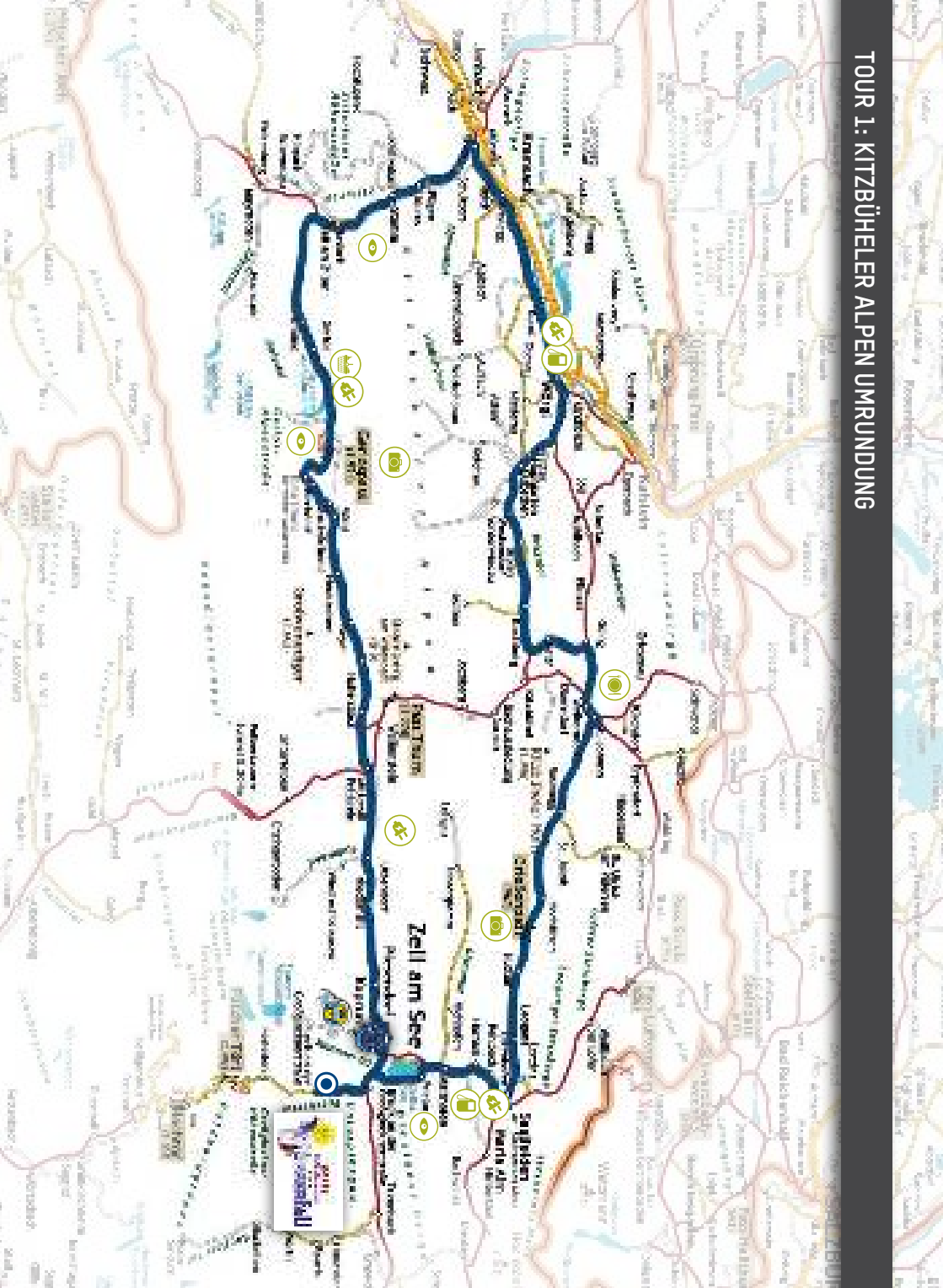
[fusch@hotel-wasserfall.at](mailto:fusch@hotel-wasserfall.at)

 [facebook/HotelWasserfall](https://www.facebook.com/HotelWasserfall)

[www.hotel-wasserfall.at](http://www.hotel-wasserfall.at)



## TOUR 1: KITZBÜHLER ALPEN UMRUNDUNG



# KITZBÜHELER ALPEN UMRUNDUNG

**BRUCK/FUSCH** • Piesendorf • Uttendorf • Neukirchen • Gerlospass (1.628 m) • Gmünd • Zell am Ziller • Stumm • Brixlegg • Wörgl • Westendorf • Kirchberg • Rosenegg • Griesenpass (967 m) • Uttenhofen • Maishofen • Prielau • **BRUCK/FUSCH**

---

## HOT-SPOTS AN DER TOUR

- Krimmler Wasserfälle → die höchsten in Europa
- Kitzbüheler Horn → **TIPP:** 3 € Maut werden bei der Kosumation im Alpenhaus rückvergütet
- Gerlospass (1.628 m)

**GPS DOWNLOAD**

**GPX**

**KML**



KRIMMLER WASSERFÄLLE

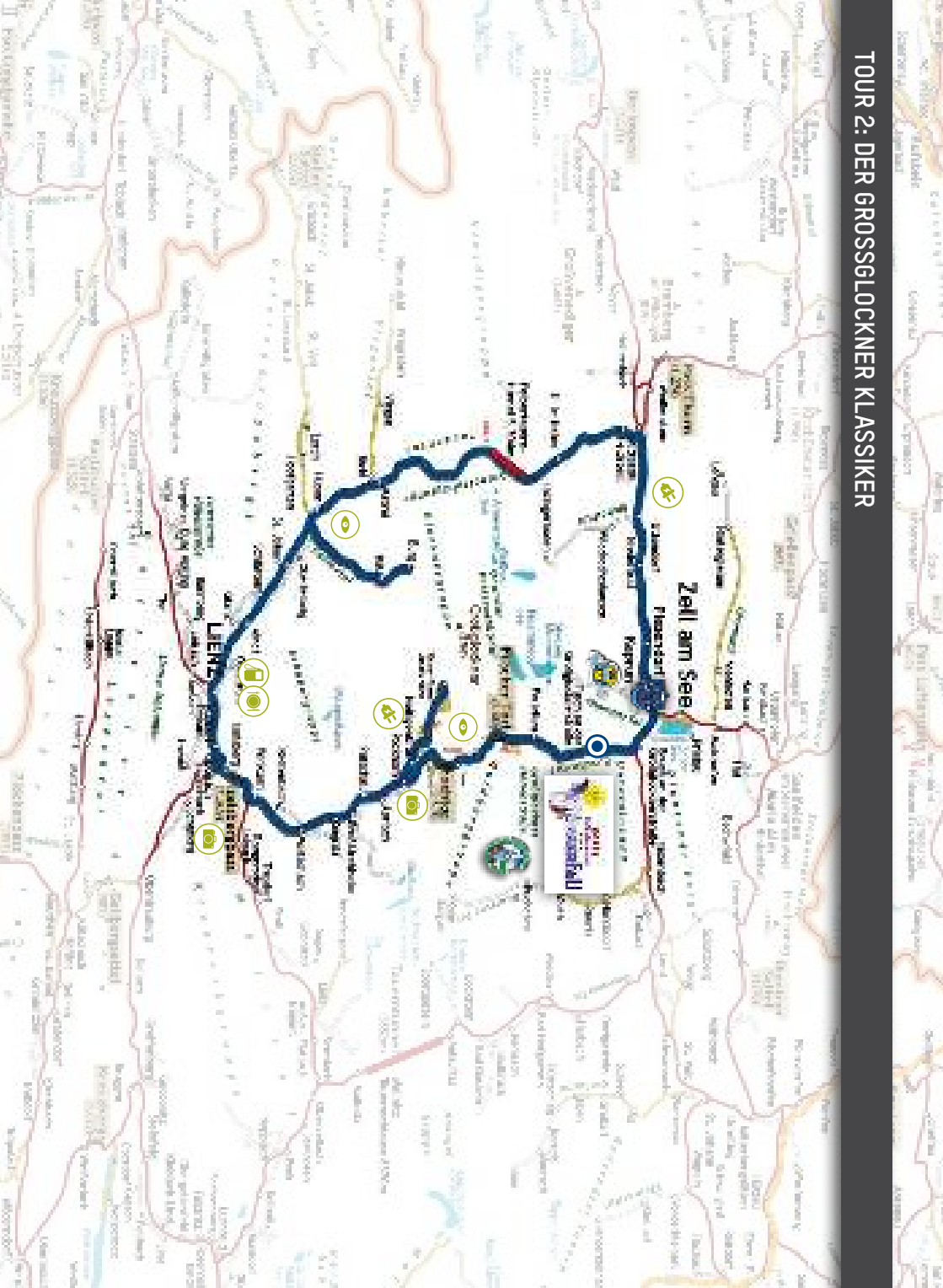


KITZBÜHELER HORN



GERLOSPASS (1.628 m)

## TOUR 2: DER GROSSGLOCKNER KLASSIKER



# DER GROSSGLOCKNER KLASSIKER

**BRUCK/FUSCH** • Ferleiten • Fuscher Törl (2.428 m) • Hochtor (2.504 m) • Kaiser-Franz-Josefs-Höhe  
• Heiligenblut • Iselsbergpass (1.209 m) • Lienz • St. Johann • Kals • Burg • Kals • Huben • Matrei  
• Unterfelben • Mittersill • Uttendorf • Piesendorf • **BRUCK/FUSCH**

## HOT-SPOTS AN DER TOUR

- Kaiser-Franz-Josefs-Höhe
- Edelweißspitze → höchster, anfahrbarer Punkt
- Kalser Glocknerstraße

**TIPP:** Rundfahrticket Grossglockner Hochalpen- und Felbertauernstraße

**GPS DOWNLOAD**

**GPX**

**KML**



KAISER-FRANZ-JOSEFS-HÖHE

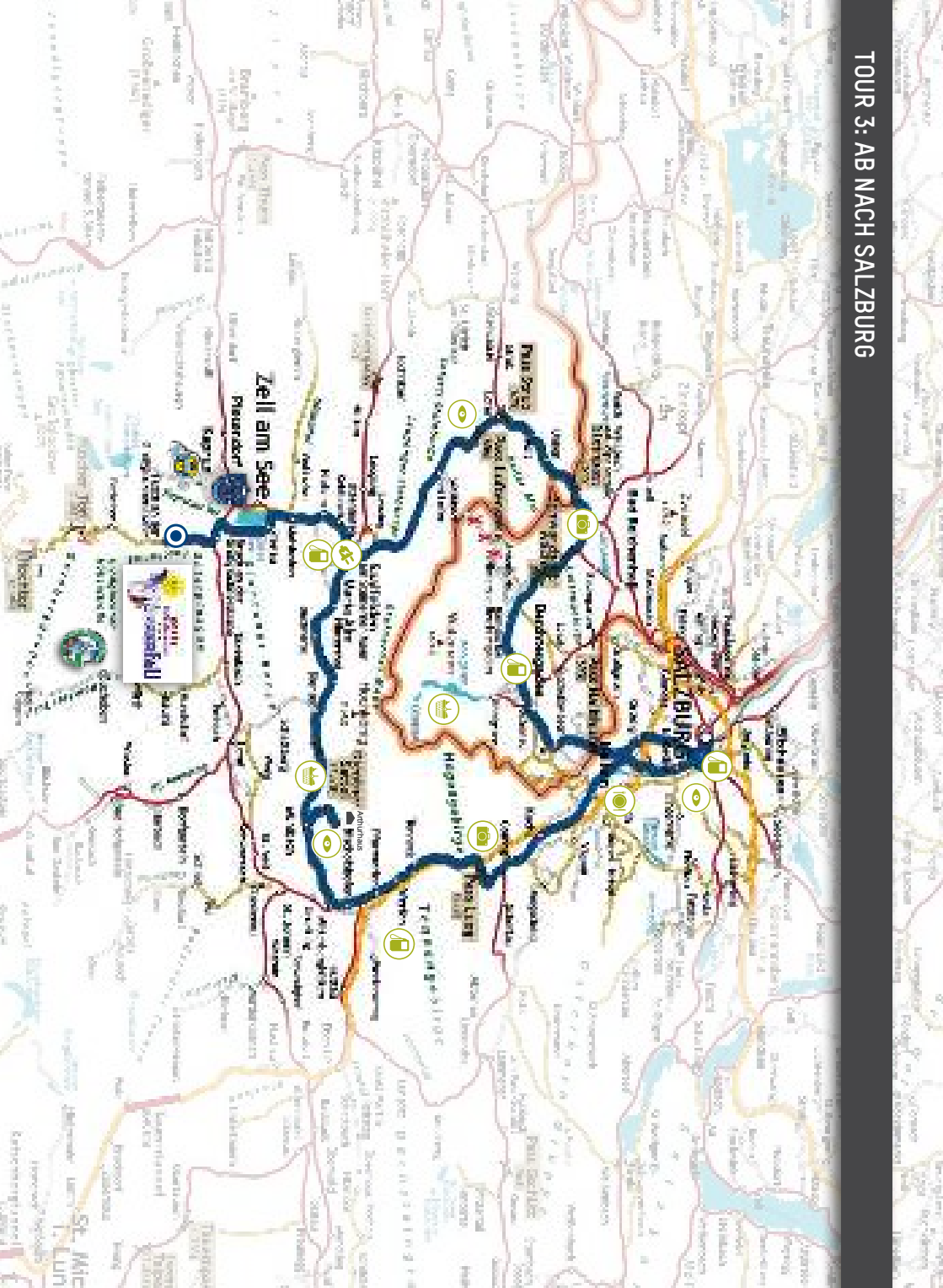


EDELWEISSPITZE



KALSER GLOCKNERSTRASSE

## TOUR 3: AB NACH SALZBURG





# AB NACH SALZBURG

**BRUCK/FUSCH** • Prielau • Saalfelden • Weißbach • Pass Luftenstein (656 m) • Pass Strub (675 m)  
• Schwarzbachwacht Straße (868 m) • Berchtesgaden • Salzburg • Hallein • Pass Lueg (553 m)  
• Bischofshofen • Dientner Sattel (1.370 m) • Maria Alm • Saalfelden • Prielau • **BRUCK/FUSCH**

---

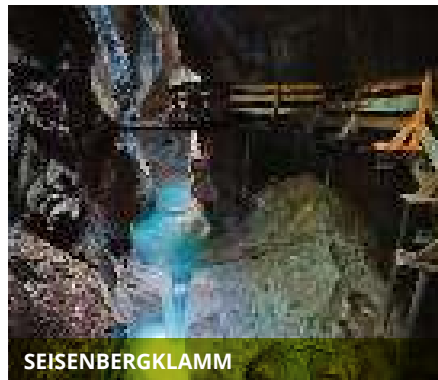
## HOT-SPOTS AN DER TOUR

- Salzburg
- Seisenbergklamm
- Arthurhaus und Sennerei Schweizerhütte

**GPS DOWNLOAD**

**GPX**

**KML**



## TOUR 4: AUSFLUG ZUM PORSCHE MUSEUM



# AUSFLUG ZUM PORSCHE MUSEUM

**BRUCK/FUSCH** • Taxenbach • Lend • Schwarzach • St. Johann • Radstadt • Untertauern • Tauernpass (1.738 m) • Twenger Talpass (1.383 m) • St. Michael i. L. • Krems • Gmünd • Malta Hochalmstraße • Gmünd • Lurnfeld • Obervellach • Mallnitz • Bad Gastein • Bad Hofgastein • Lend • Taxenbach • **BRUCK/FUSCH**

## HOT-SPOTS AN DER TOUR

- Porsche Museum Gmünd
- Malta Hochalmstraße
- Millstätter See

**TIPP:** Motorradsegnung auf der Kölnbreinsperre im Juli

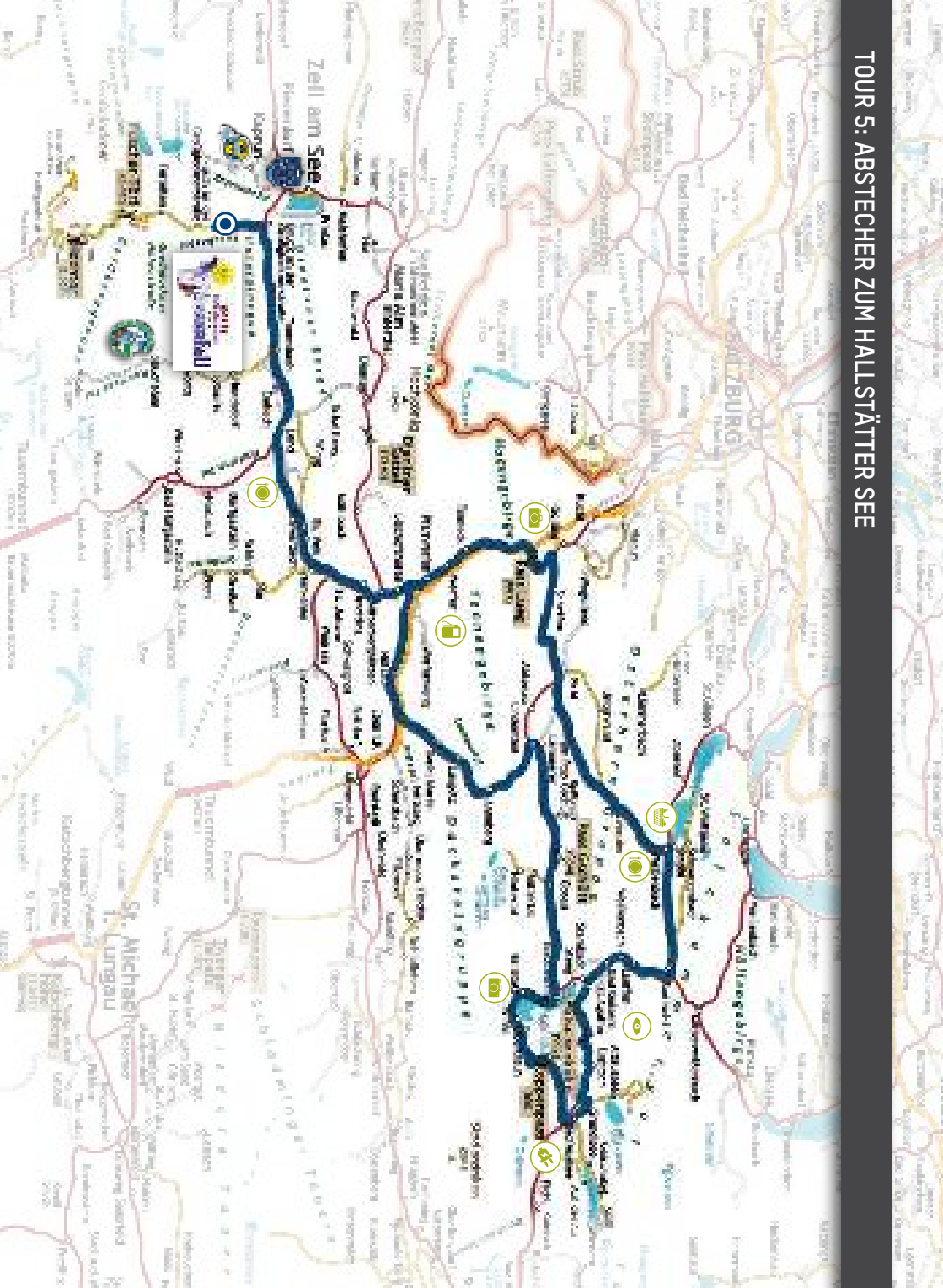
**GPS DOWNLOAD**

**GPX**

**KML**



## TOUR 5: ABSTECHER ZUM HALLSTÄTTER SEE



# ABSTECHER ZUM HALLSTÄTTER SEE

**BRUCK/FUSCH** • Lend • St. Veit • Werfen • Pass Lueg (553 m) • Scheffau • Pichl • Strobl • Bad Ischl  
• Pötschenhöhe (992 m) • Bad Aussee • Hallstatt • Gosau • Pass Gschütt (964 m) • Lindenthal • Hüttau  
• Urreiting • St. Veit • Lend • **BRUCK/FUSCH**

---

## HOT-SPOTS AN DER TOUR

- Hallstatt
- Eisriesenwelt Werfen
- Wolfgangsee

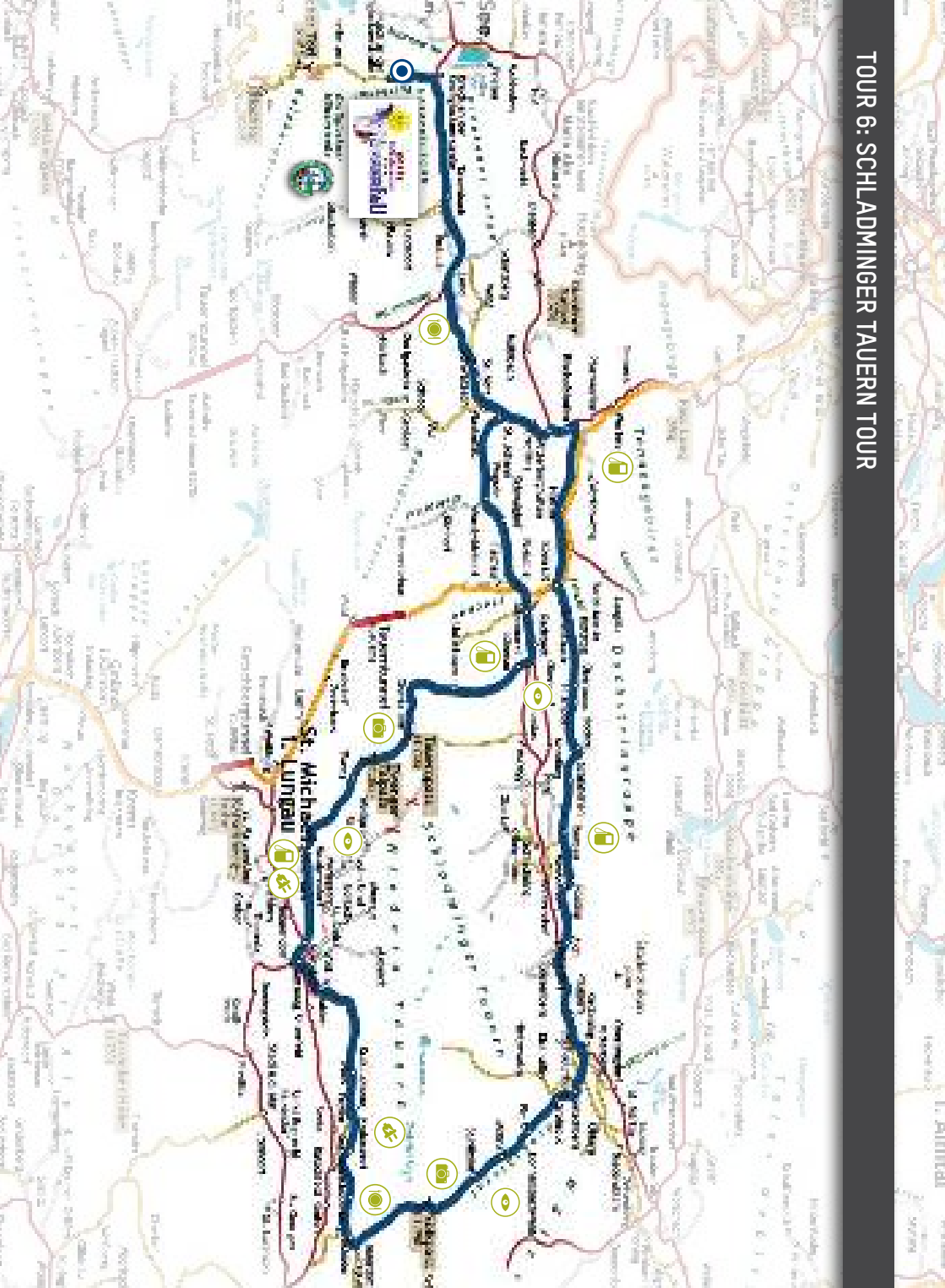
**GPS DOWNLOAD**

**GPX**

**KML**



## TOUR 6: SCHLADMINGER TAVERN TOUR



# SCHLADMINGER TAUERN TOUR

**BRUCK/FUSCH** • Lend • Urreiting • Hütttau • Übermoos • Ramsau • Aich • Gatschberg • Mößna • Sölkpass (1.790 m) • Schöderberg • Krakauenebene • Mauterndorf • Twenger Talpass (1.383 m) • Tauernpass (1.738 m) • Altenmarkt • Wagrain • Lend • **BRUCK/FUSCH**

---

## HOT-SPOTS AN DER TOUR

- Steirischer Bodensee
- Erlebnisburg Mauterndorf
- Sölkpass (1.790 m)

**GPS DOWNLOAD**

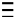
**GPX**

**KML**



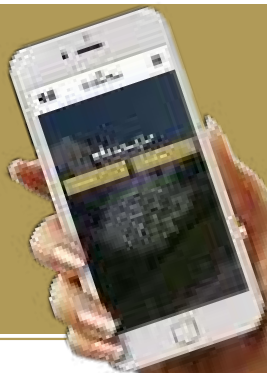
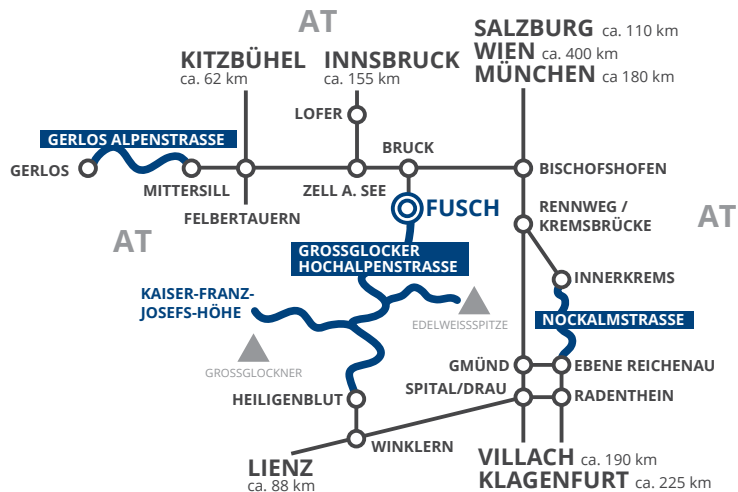
## ANFAHRT | LAGE

# So kommen Sie zu uns nach **FUSCH AN DER GROSSGLOCKNERSTRASSE**

**GPS**  47.225649, 12.825621

KITZBÜHEL – FUSCH	ca. 62 km
INNSBRUCK – FUSCH	ca. 155 km
SALZBURG – FUSCH	ca. 110 km
WIEN – FUSCH	ca. 400 km
MÜNCHEN – FUSCH	ca. 180 km
VILLACH – FUSCH	ca. 190 km
KLAGENFURT – FUSCH	ca. 225 km
LIENZ – FUSCH	ca. 88 km

**BITTE BEACHTEN SIE:** Die angegebenen Distanzen und Fahrzeiten (Durchschnittsgeschwindigkeit 70 km/h) der Touren dienen als Richtwerte. Je nach Verkehr und Streckengegebenheiten können die Werte variieren.



KURVEN, PÄSSE, ERLEBNISTOUREN  
**INKL. GPX-DOWNLOAD**

MEHR INFOS & DETAILS ZU  
**DEI CLASSIC PLANER**

WEITERE **TOURENKARTEN**  
AT, DE, IT, CH...

ANFRAGE- & BUCHUNGSCODE:  
**GROSSGLOCKNER\_ZELLERSEE**



[www.die-classic-planer.com](http://www.die-classic-planer.com)





**GROSSGLOCKNER  
HOCHALPENSTRASSE**

ÖSTERREICHSSCHÖNSTE

# Kurven!

Die Großglockner-Hochalpenstraße ist eine der schönsten Straßen Österreichs und eine der schönsten Panoramastraßen Europas. Auf 12 Kilometern führt sie mitten in den hohen Alpen durch das Hohe Tauern in der Region Hohe Tauern auf 1.035 m Meereshöhe. Eine der größten Talniveaus Österreichs, das sogenannte „Alpenhochtal“ mit 544 Metern, führt Touristen zu einem unglaublichen Panorama. In der Luft sind die Berge, die sich hoch über den Köpfen erheben, zu sehen.

HIT FINER  
TAGESKARTE

[illegible]

HOHE  
TAUERN

[info@slacknet.it](mailto:info@slacknet.it)

# DIE TOP 3 AUSFLUGSZIELE



## Grossglockner Hochalpenstraße

### Motoren & Reifen am Glockner!

Freie Fahrt für Oldtimer & Cabrios, Motorräder, Fahrräder und Busse. Keine Straße hat elegantere Kurven, keine eine so angenehme Steigung und keine so grandiose Aussichten: Eine Fahrt auf der Grossglockner Hochalpenstraße ist ganz gewiss ein besonderes Erlebnis.

Spezielle Biker's Points, flexible Tickets und Parkplätze „in der ersten Reihe“ sorgen für das richtige Biker-Feeling!

**Infopoint - Kassenstelle Ferleiten** | Tel. +43 (0) 6546 / 650  
**Kassenstelle Heiligenblut** | Tel. +43 (0) 4824 / 22 12  
[info@grossglockner.at](mailto:info@grossglockner.at) | [www.grossglockner.at](http://www.grossglockner.at)



## Tauern Spa ZELL AM SEE - KAPRUN

### Für alle, die einmal untertauchen wollen.

Gönnen Sie sich (ent-)spannende Momente in der 20.000 m<sup>2</sup> großen SPA Wasser- und Saunawelt: 11 inszenierte Pools, 10 Saunen & Dampfbäder inkl. Textilsaunabereich, ein separater Kinderbereich, 3 Restaurants & Bars sowie Körper- und Kosmetikbehandlungen im Alpin Vital SPA & Kosmetik sorgen für Erholung und Wohlbefinden.

**ÖFFNUNGSZEITEN:** ganzjährig von 09.00 - 22.00 Uhr (freitags bis 23.00 Uhr)

**GRUPPENANFRAGEN** werden gegen Voranmeldung ab 15 Personen unter [kassa@tauernspakaprun.com](mailto:kassa@tauernspakaprun.com) entgegen genommen.

**Tauern Spa Platz 1** | 5710 Kaprun | Tel. +43 (0) 6547 / 2040-2012  
[office@tauernspakaprun.com](mailto:office@tauernspakaprun.com) | [www.tauernspakaprun.com](http://www.tauernspakaprun.com)

# RUND UM DIE REGION



## Vötter's Oldtimer-Museum IN KAPRUN - ZELL AM SEE

**Erleben Sie die Faszination vergangener, aber nie erloschener automobiler Träume.** Im Museum werden die Fahrzeuge des kleinen Mannes der 50er bis 70er Jahre und älter ausgestellt. Die Sammlung umfasst eine Vielzahl von Modellen – angefangen von einer BMW Isetta bis hin zum Messerschmitt Kabinenroller, Motorrädern, Traktoren. Vielleicht ist auch ein Fahrzeug dabei, das Sie, Ihre Eltern, Großeltern oder ein Bekannter gefahren haben.

**ÖFFNUNGSZEITEN:** Mai & Oktober: Mo - Fr 10<sup>00</sup> - 17<sup>00</sup> Uhr

Juni & September: täglich 10<sup>00</sup> - 18<sup>00</sup> Uhr | Juli & August: täglich 10<sup>00</sup> - 20<sup>00</sup> Uhr

**Vötter's Fahrzeugmuseum | Fam. Vötter**

**Schloßstraße 32 | A-5710 Kaprun | Tel. +43 (0) 6547 / 713 40**

**info@oldtimer-museum.at | www.oldtimer-museum.at**

## KURVEN SCHWINGEN in der Region

– Hochtör	2.504 m
– Fuscher Törl	2.428 m
– Sölkpass	1.790 m
– Tauernpass	1.738 m
– Gerlospass	1.628 m
– Twenger Talpass	1.383 m
– Dientner Sattel	1.370 m
– Iselsbergpass	1.209 m
– Griesenpass	967 m
– Pass Gschütt	964 m
– Schwarzbachwacht Straße	868 m
– Pass Strub	675 m
– Pass Luftenstein	656 m
– Steinpass	615 m
– Pass Lueg	553 m
– Pötschenhöhe	92 m

## NOTIZEN

[illegible]

**GPX-  
TOURDATEN  
DOWNLOAD**  
[www.digitales-roadbook.com/  
Wasserfall\\_Fusch\\_  
Grossglockner/](http://www.digitales-roadbook.com/Wasserfall_Fusch_Grossglockner/)





EIN PARTNER VON



EIN PROJEKT VON



[www.die-classic-planer.com](http://www.die-classic-planer.com)  
Gastgeber & Ausfahrten  
für Entdecker & Genießer

## IMPRESSUM

**KONZEPT, DESIGN, UMSETZUNG: NaBe Design;**  
die Werbeagentur für allgemeines Marketing,  
Destinations- & Tourismusmarketing in Innsbruck.

[www.nabe-design.com](http://www.nabe-design.com)  
[www.die-classic-planer.com](http://www.die-classic-planer.com)

Vervielfältigung untersagt: Druck- & Satzfehler vorbehalten.

© **KARTENBASIS:** cartogis, Berlin und OpenStreetMap Contributors - License: Creative Commons BY-SA 2.0. © **FOTOS:** Hotel Wasserfall, © Tourismusverband Grossglockner-Zellersee, Paar im Cabrio © Monkey Business - stock.adobe.com, Paar Reiseplanung Cabrio Tourenkarte © Fotolia/Soloviola Liudmyla/Montage NaBe, Krimmler Wasserfälle © Andrew Bossi, Wanderung Kitzbüheler Horn © KitzSki\_Wertberger, Gerlospass © Zairon/Eigenes Werk, Kaiser Franz-Josefs Höhe © Tourismusverband Grossglockner-Zellersee, Stauseen - Verbund, Swarovski Beobachtungswarte © Großglockner Hochalpenstraßen AG, Sigmund Thun Klamm © Bernhard Gritsch, Gipfelwelt 3000 © Kitzsteinhorn, Käferal und Radfahren © makeART Studio, Edelweißspitze © Bahnfreund/Eigenes Werk/CC BY-SA 4.0, Kals Großglockner/Nationalpark Hohe Tauern © Gemeinde Kals am Großglockner, Salzburg © Tourismus Salzburg, Seisenbergklamm Salzburg, Sennerei Schweizerhütte © Elisabeth Höll, Porsche Automeuseum © Helmut Pfeifhofer, Malta Hochalmstraße © Kärnten Werbung/Kuhl Rudolf/Motorradland Kärnten, Millstätter See © Joadl/Wikipedia/Eigenes Werk/CC BY-SA 3.0 at, Hallstatt © Kraft, Eisriesenwelt Werfen © Eisriesenwelt GmbH, Blick auf St. Wolfgang/Wolfgangsee © Ubimo/Eigenes Werk, Steirischer Bodensee © TV Haus Aich Goessenberg Raffalt, Erlebnisburg Mauterndorf © Tourismusverband Mauterndorf Lungau, Sölkpass © Benreis/wikivoyage/CC BY-SA 3.0.

Stand: April 2019